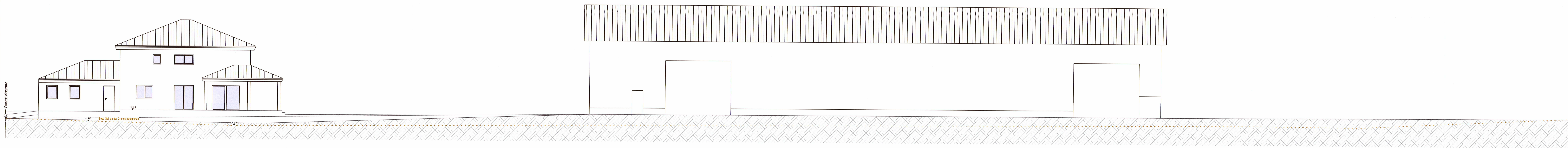
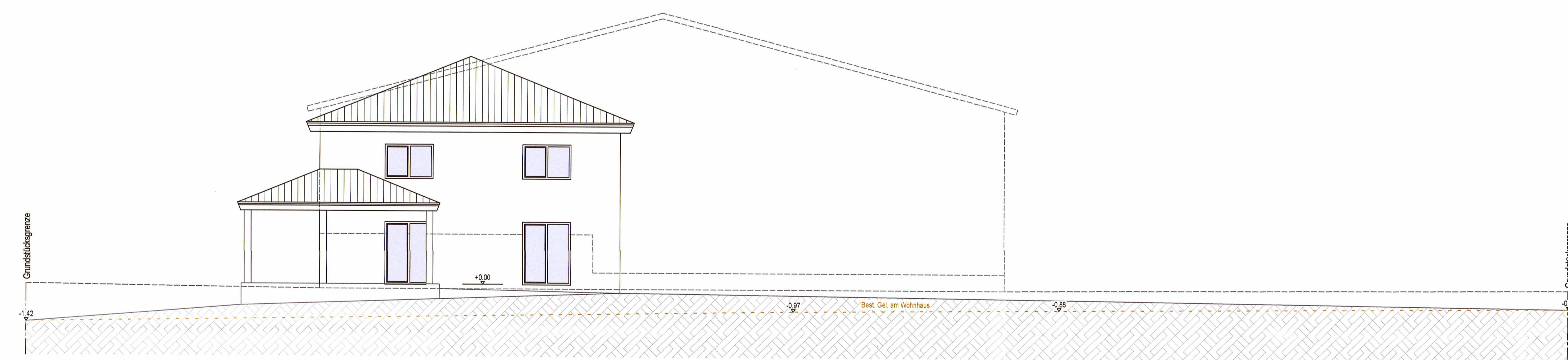


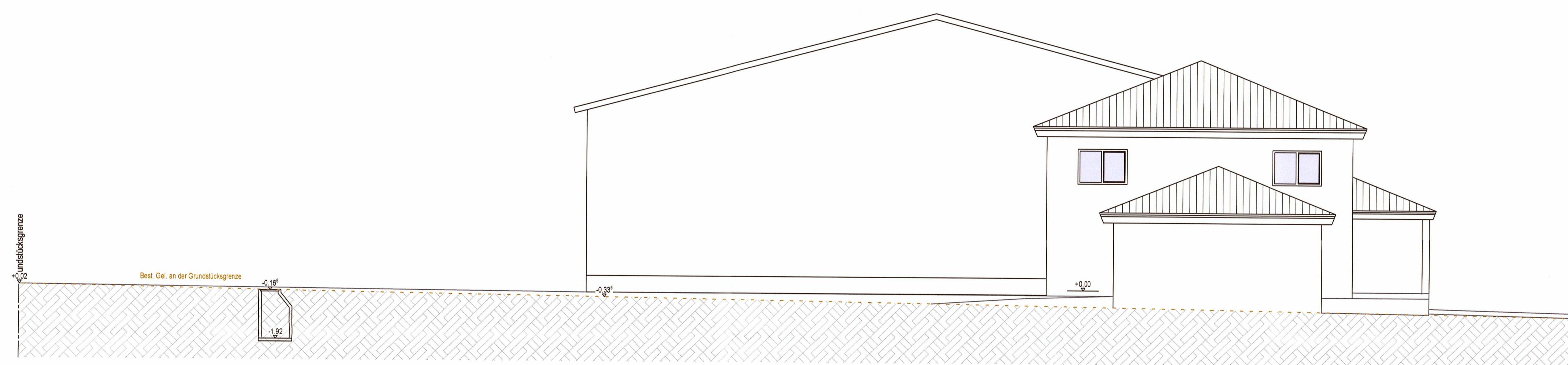
Ansicht von Osten



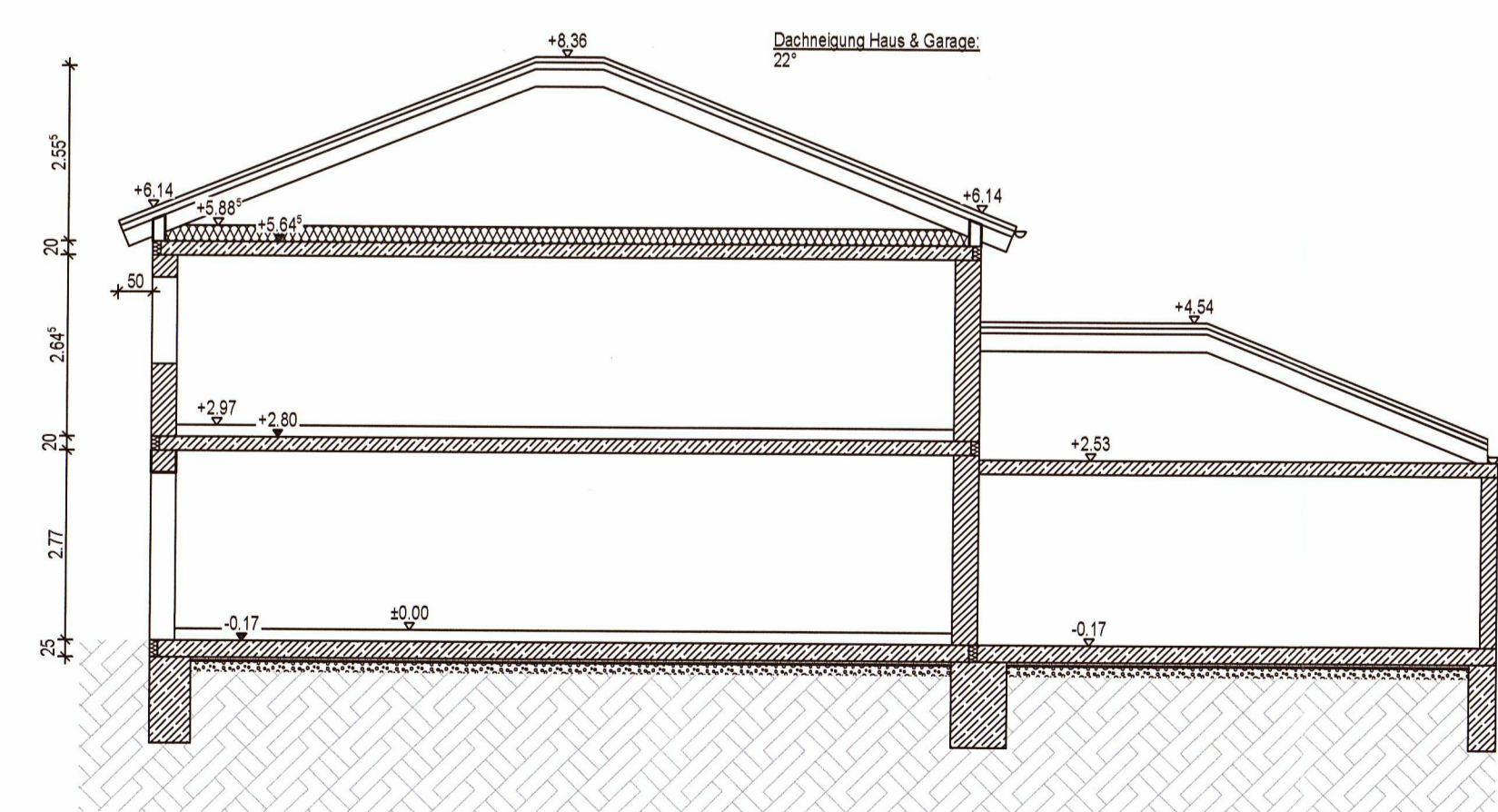
Ansicht von Westen



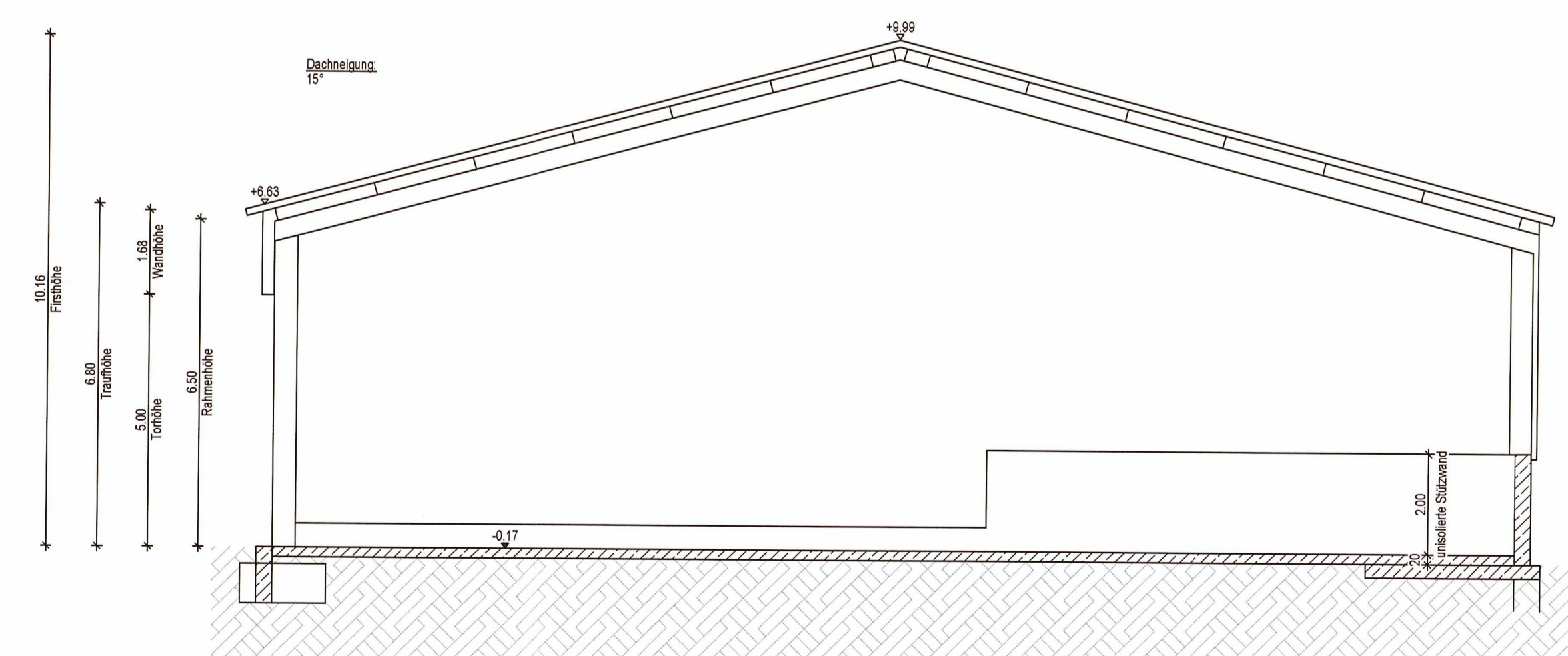
Ansicht von Süden



Ansicht von Norden



Schnitt Haus



Schnitt Mehrzweckhalle

Plan-Nr. 2 Planinhalt: Ansichten / Schnitte 21.04.2021

**Vorhaben & Erschließungsplan  
zum Bebauungsplan  
Nr. 99 "Aussiedlung Gerneth"  
in Paulushofen**

M: 1:200

Ausfertigung

Beilngries, den 1. 8. 2021

*Wied*  
(Erster Bürgermeister)